

# Tom Sawyer

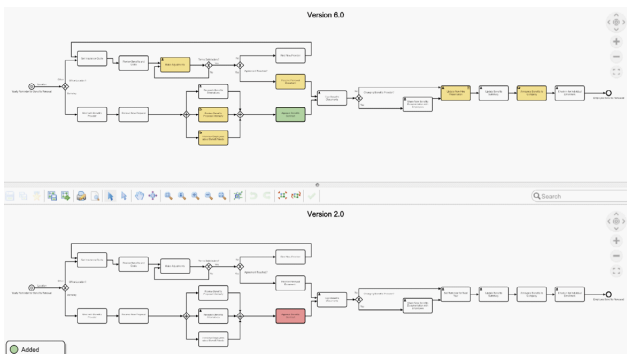
## トムソーヤソリューション事例

### (日本語版)

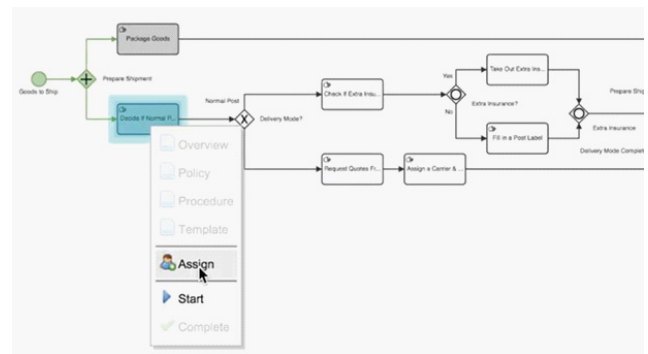
## ビジネスプロセスマネジメント

BPMN2.0に準拠したBPM専用のソリューションが利用できます。グラフデータベースの技術を背景にしているため、チャート図形は単なる図形ではなく、属性と関連性を有するデータセットになっています。そのため、レイアウトを自動的に調整したり、「折り畳まれたサブプロセス」と「展開されたサブプロセス」を同一画面上で自在に行き来したりすることができます。また、バージョン管理がなされているため、異なるバージョン間で何が変更されているかをすぐに把握することができます。エグゼキューション機能では、タスクの実行者を割り当て、実際にワークフローのようにタスク実行を進めることができます。

### バージョン管理イメージ



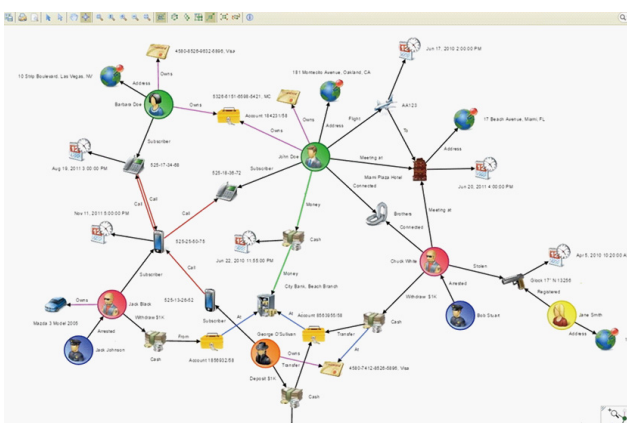
### タスクの割り当てと実行イメージ



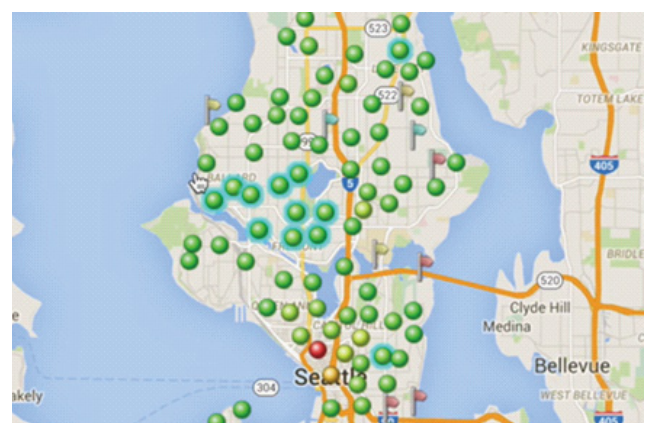
## 不正検知

電話、メール、購買、決済等に関するデータには方向性と関連性があります。これらの情報を統合することで、簡単には見えなかった繋がりを可視化することができ、不正なネットワークを遮断することができます。時系列の情報のみならず、地理・空間情報を組み合わせることで、更に効果的な分析を行うことが可能です。

### イベントの関連性可視化イメージ



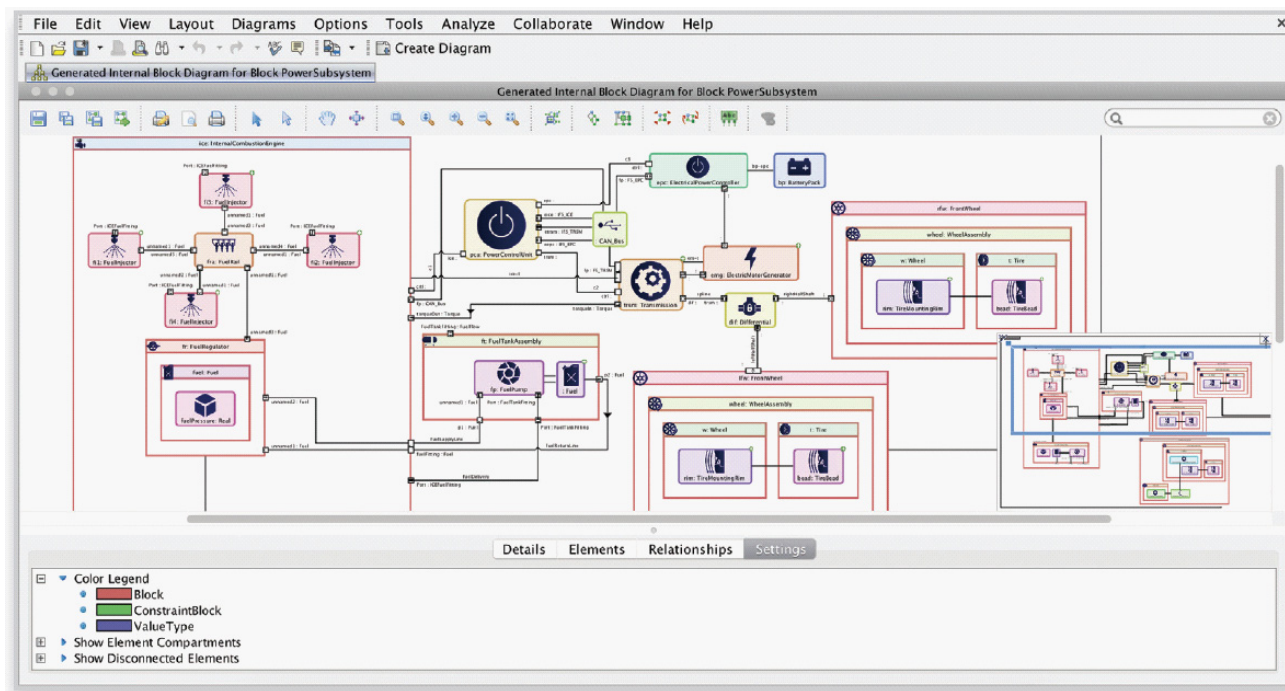
### 地図上での関連性可視化イメージ



## モデルベース開発

SysMLに準拠したソリューションが利用できます。モデルベース開発ではエンジニアの時間の20%がモデル作りに使われる一方で、モデルの調整やチェックに80%が使われていると言われていています。整合性を確保しやすいトムソーヤのソリューションを用いることで、モデルの調整やチェックに使われていた時間の90%を削減できた事例も報告されています。

### モデルベース開発画面イメージ



## トムソーヤのエコシステム



### このソリューションが気になった方は

お取り扱いベンダー様をご紹介します。お気軽にお問い合わせください。

Email: [mail@kashika.biz](mailto:mail@kashika.biz)

URL: <https://kashika.biz/contact/>

業務可視化ノート運営事務局